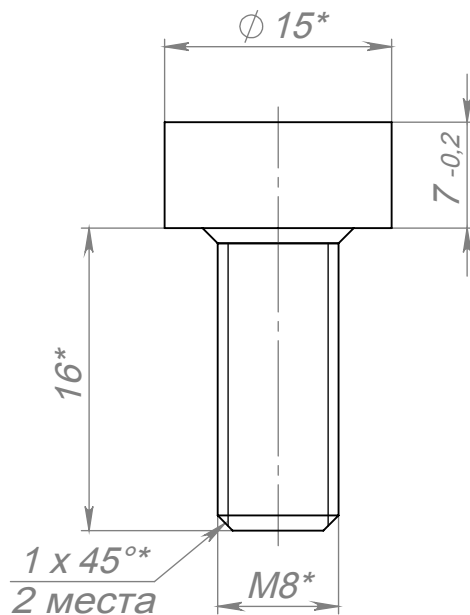


ПРМФ.52.30.00.008



1. H14, h14, ±IT14/2
2. Неуказанные допуски формы и расположения по ГОСТ 30893.2-тН
3. * - Размеры для справок
4. Острые кромки притупить Rmax=0.5мм

Перв. примен.					Справ. №					
Подп. и дата					Инв. № дубл.					
Взам. инв. №					Инв. №					
Подп. и дата					Лит.			Масса, г	Масштаб	
Инв. № подл.	Изм	Лист	№ докум.	Подп.	Дата	ПРМФ.52.30.00.008 Винт М8х16 усеченная шляпка DIN 912		39,8	2:1	
Т. контр.	Разраб. Колмогорцев									
Н. контр.	Пров.									
Утв.	Кудряшов									
Болт М8х20 DIN 912 А2						Лист		Листов 1		