

ПН.001.03.01.01

6.3  
√(√)

Перв. примен.

Справ. №

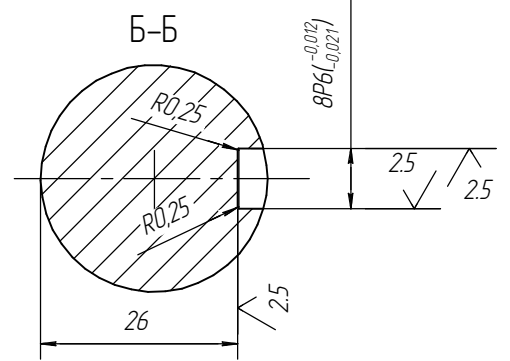
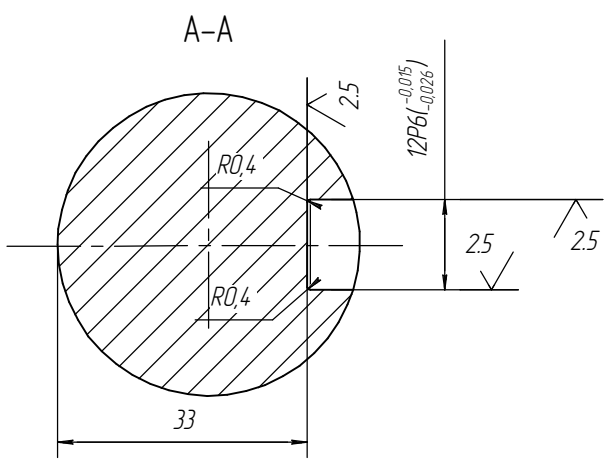
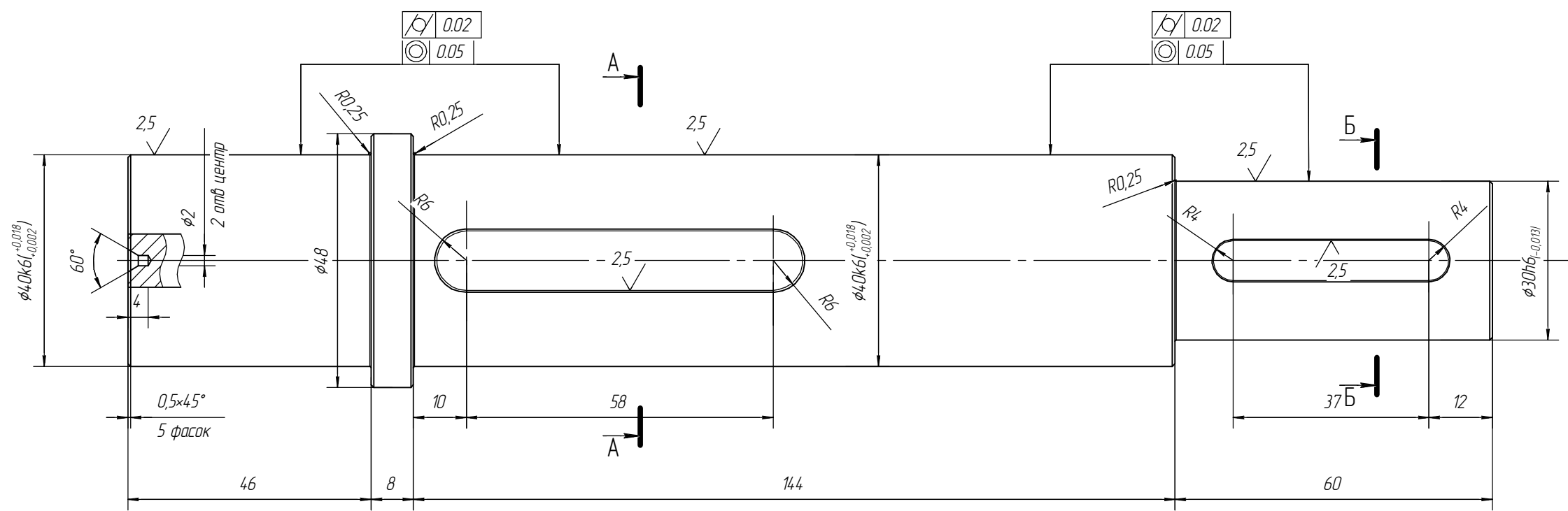
Подп. и дата

Инд. № дудл.

Взам. инв. №

Подп. и дата

Инд. № подл.



- 1. H14, h14, IT14/2
- 2. 55...58 HRC

				ПН.001.03.01.01				
Изм.	Лист	№ докум.	Подп.	Дата	Вал приводной	Лист	Масса	Масштаб
Разраб.							2,26	1:1
Проб.						Лист	Листов	1
Т.контр.								
Н.контр.					Круг 48В ГОСТ 2590-88			
Утв.					Сталь 40Х ГОСТ 4543-71			
Копировал						Формат А3		

ПН.001.03.01.01А

6,3  
√(√)

Перв. примен.

Справ. №

Подп. и дата

Инв. № дцкл.

Взам. инв. №

Подп. и дата

Инв. № подл.

0.02  
0.05

A

25

R0,25

R0,25

25

$\phi 40k6_{(-0,018; -0,002)}$

$\phi 48$

R6

R6

58

$\phi 40k6_{(-0,018; -0,002)}$

$\phi 2$

2 отв центр

4

60°

0,5x45°

4 фаски

A

45

8

127

61

180

A-A

2,5

$12P9_{(-0,018; -0,061)}$

2,5

2,5

33,4

1. H14, h14, IT14/2  
2. 55...58 HRC

ПН.001.03.01.01А

Изм.	Лист	№ докум.	Подп.	Дата
Разраб.				
Пров.				
Т.контр.				
Н.контр.				
Утв.				

Вал

Лист	Масса	Масштаб
	1,79	1:1
Лист	Листов	1

Круг 48В ГОСТ 2590-88  
Сталь 40Х ГОСТ 4543-71

Копировал

Формат А4

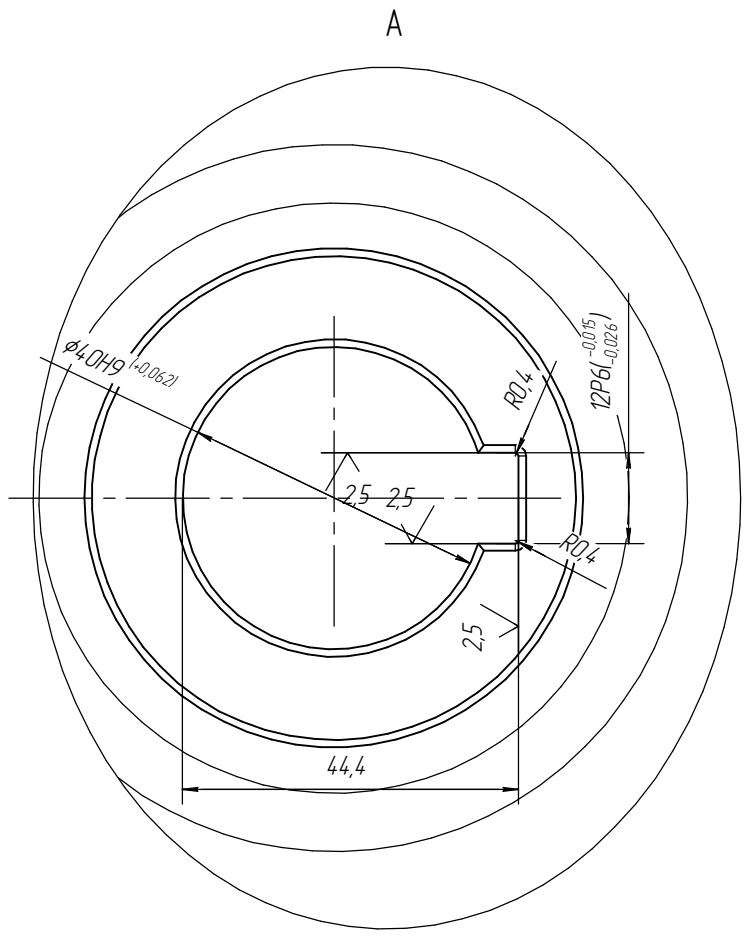
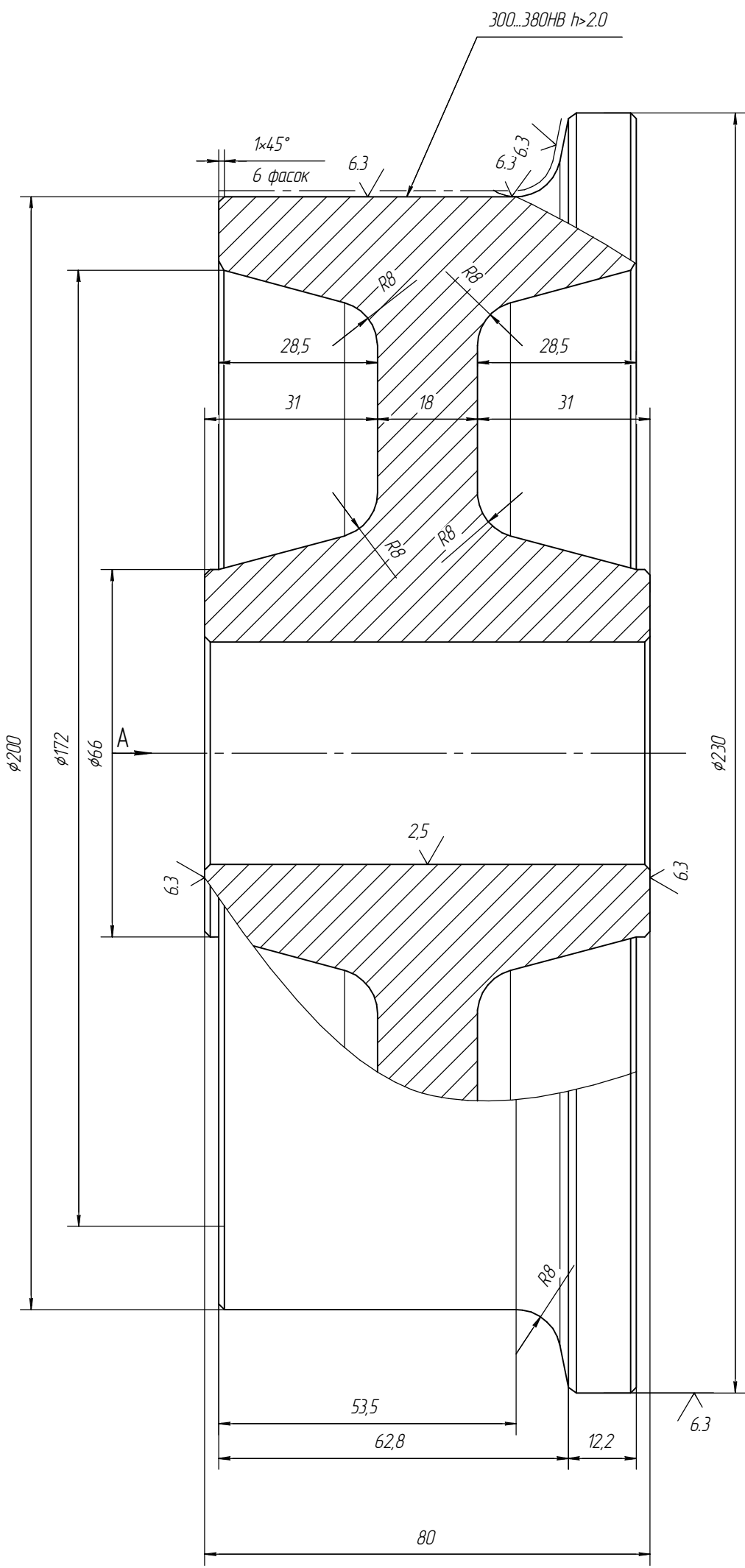


6,3  
√(√)

ПН.001.03.01.02

Справ. № Перв. примен.

Инд. № подл. Инв. № дубл. Инв. № Инв. № дубл. Подп. и дата



1. Неуказанные предельные отклонения размеров по Н14, h14, IT14/2
2. Неуказанные фаски по 1x45°.

Изм.	Лист	№ докум.	Подп.	Дата
Разраб.				
Пров.				
Т.контр.				
Н.контр.				
Утв.				

ПН.001.03.01.02

Колесо

Сталь 65Г ГОСТ 14259-79

Лит.	Масса	Масштаб
	11,12	1:1
Лист	Листов	1



ПН.001.03.01.04



Перв. примен.

Справ. №

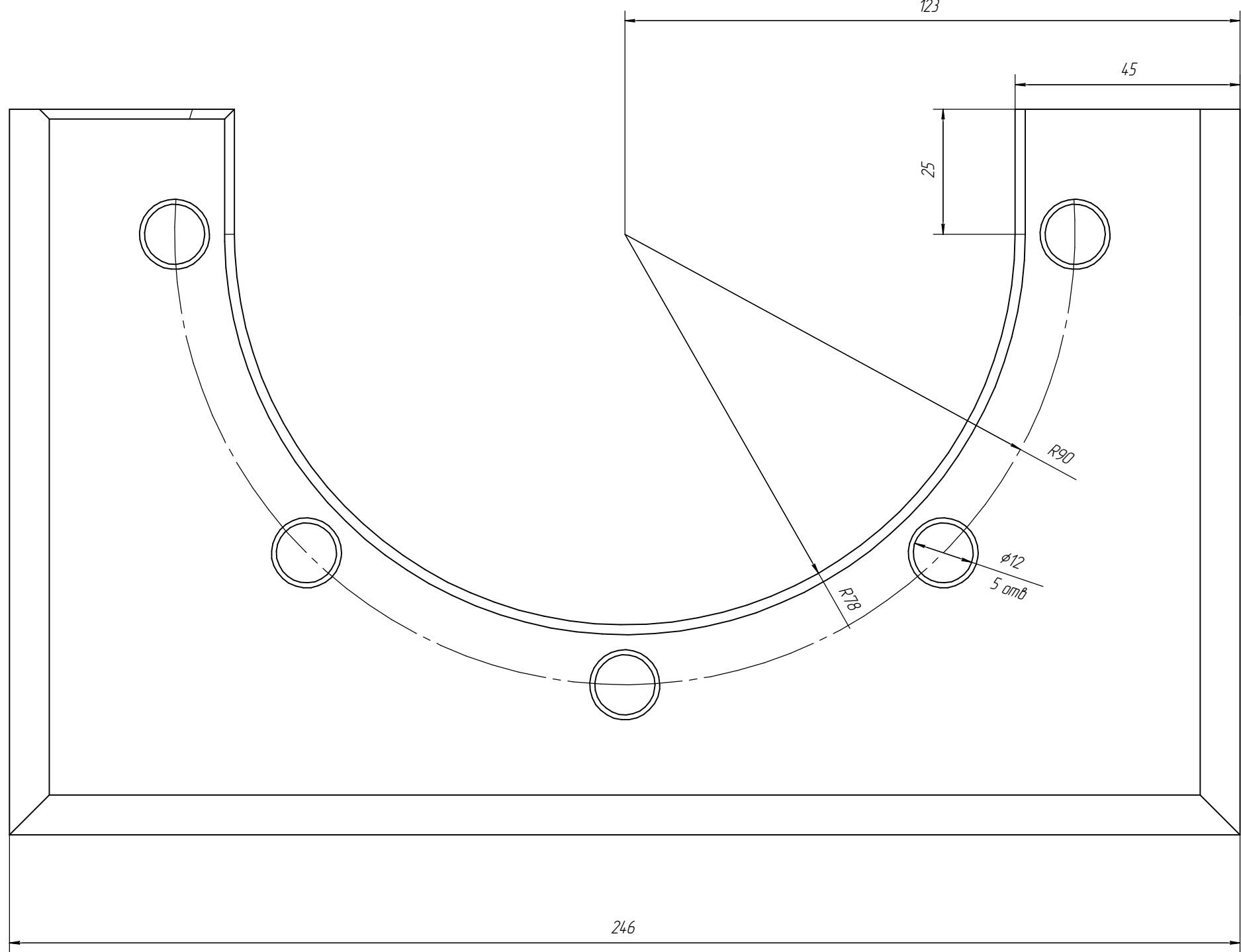
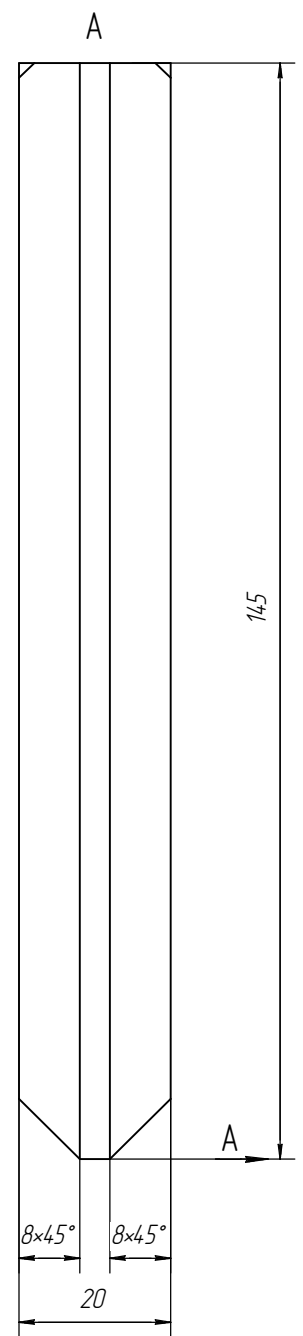
Подп. и дата

Инв. № дубл.

Взам. инв. №

Подп. и дата

Инв. № подл.



1. Неуказанные предельные отклонения размеров по Н14, н14, IT14/2
2. Фаски по 1x45

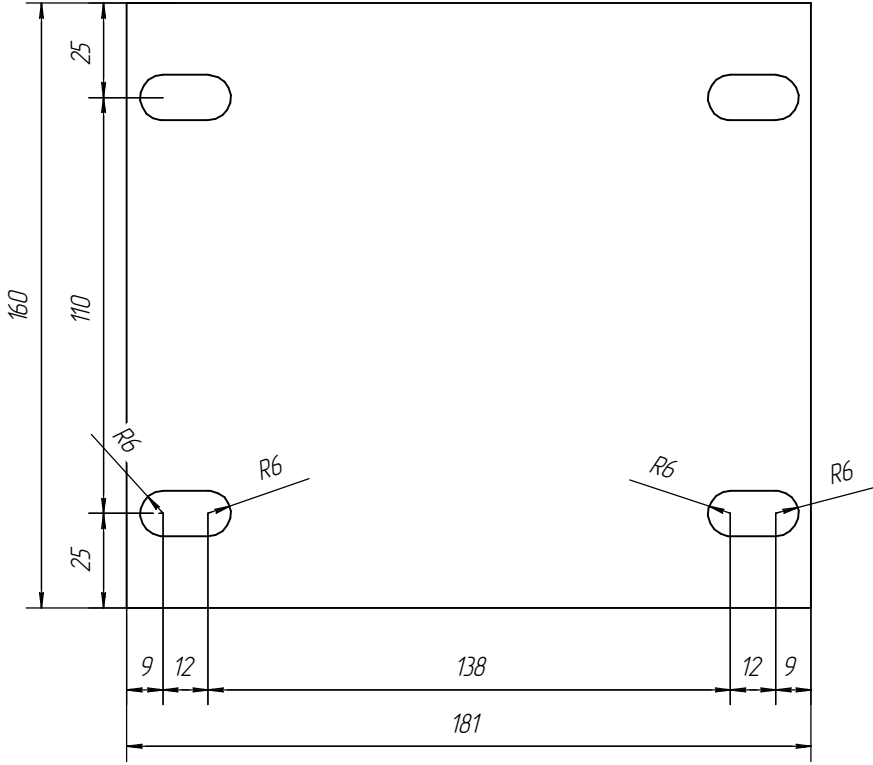
				ПН.001.03.01.04				
Изм.	Лист	№ докум.	Подп.	Дата	<h1>Опора</h1>	Лит.	Масса	Масштаб
Разраб.							3,11	1:1
Проб.						Лист	Листов	1
Т.контр.						Сталь 09Г2С ГОСТ 19281-89 Лист 20 ГОСТ 19903-74		
Н.контр.					Копировал			
Утв.					Формат А3			

ПН.001.03.01.08

✓(✓)

Перв. примен.

Справ. №



Подп. и дата

Инв. № дубл.

Взам. инв. №

Подп. и дата

Инв. № подл.

Изм.	Лист	№ докум.	Подп.	Дата
Разраб.				
Пров.				
Т.контр.				
Н.контр.				
Утв.				

ПН.001.03.01.08

**Пластина**

Лист 10 ГОСТ 19903-74  
Сталь 09Г2С ГОСТ 19281-89

Лит.	Масса	Масштаб
	2,18	1:2
Лист	Листов 1	

ПН.001.03.01.09

✓(✓)

Перв. примен.

Справ. №

162

13x45°

132

110

Подп. и дата

Инв. № дцкл.

Взам. инв. №

Подп. и дата

Инв. № подл.

ПН.001.03.01.09

Изм.	Лист	№ докум.	Подп.	Дата
Разраб.				
Пров.				
Т.контр.				
Н.контр.				
Утв.				

Ребро  
жесткости

Лит.	Масса	Масштаб
	1,4	1:1
Лист	Листов	1

Сталь 09Г2С ГОСТ 19281-89  
Лист 10 ГОСТ 19903-74

Копировал

Формат А4



ПН.001.03.01.10

6.3  
√(√)

Перв. примен.

Справ. №

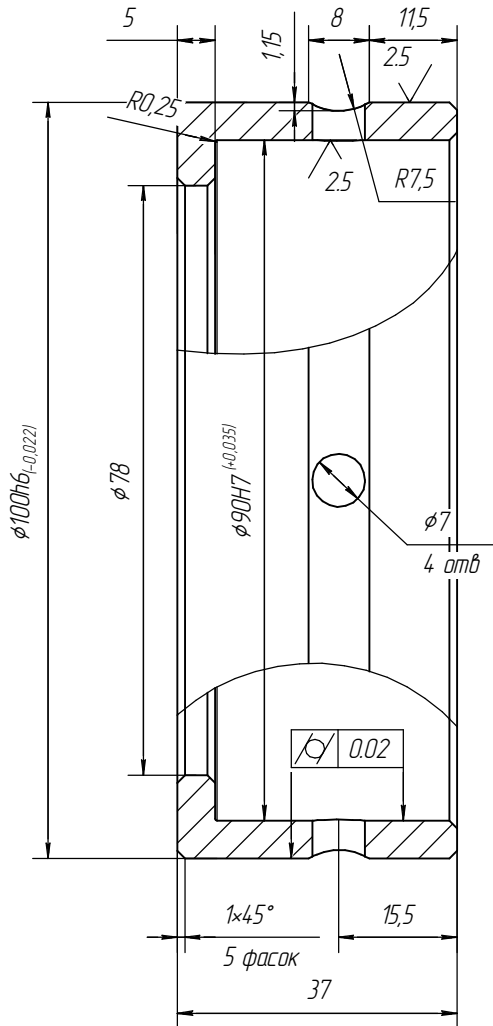
Подп. и дата

Инв. № дцкл.

Взам. инв. №

Подп. и дата

Инв. № подл.



Изм.	Лист	№ докум.	Подп.	Дата
Разраб.				
Пров.				
Т.контр.				
Н.контр.				
Утв.				

ПН.001.03.01.10

Стакан

Сталь 09Г2С ГОСТ 19281-89  
Труба-заготовка  $\phi 101 \times 12$  ГОСТ 23270-89

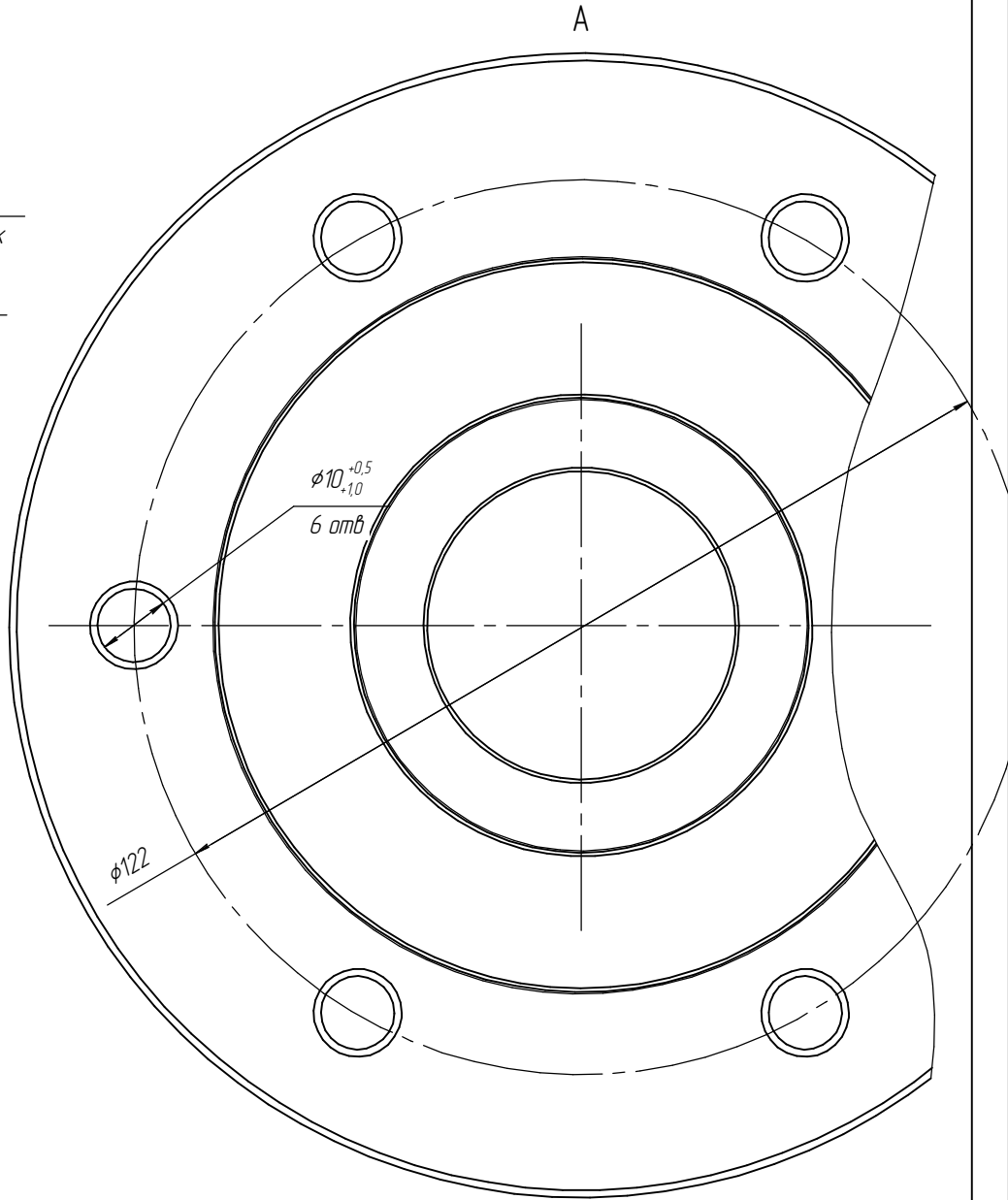
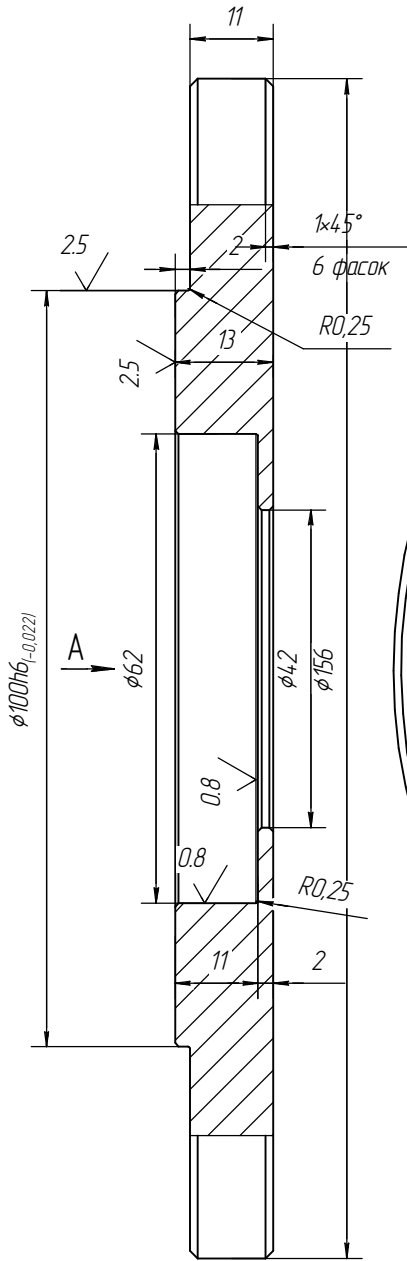
Лит.	Масса	Масштаб
	0,47	1:1
Лист	Листов	1

ПН.001.03.01.11

6.3  
√(√)

Перв. примен.

Справ. №



Подп. и дата

Инв. № дробл.

Взам. инв. №

Подп. и дата

Инв. № подл.

Изм.	Лист	№ докум.	Подп.	Дата
Разраб.				
Пров.				
Т.контр.				
Н.контр.				
Утв.				

ПН.001.03.01.11

Крышка  
сквозная

Сталь 09Г2С ГОСТ 19281-89  
Лист 13 ГОСТ 19903-74

Лит.	Масса	Масштаб
	1,44	1:1
Лист	Листов	1

Копировал

Формат А4

ПН.001.03.01.12

6.3  
√(√)

Перв. примен.

Справ. №

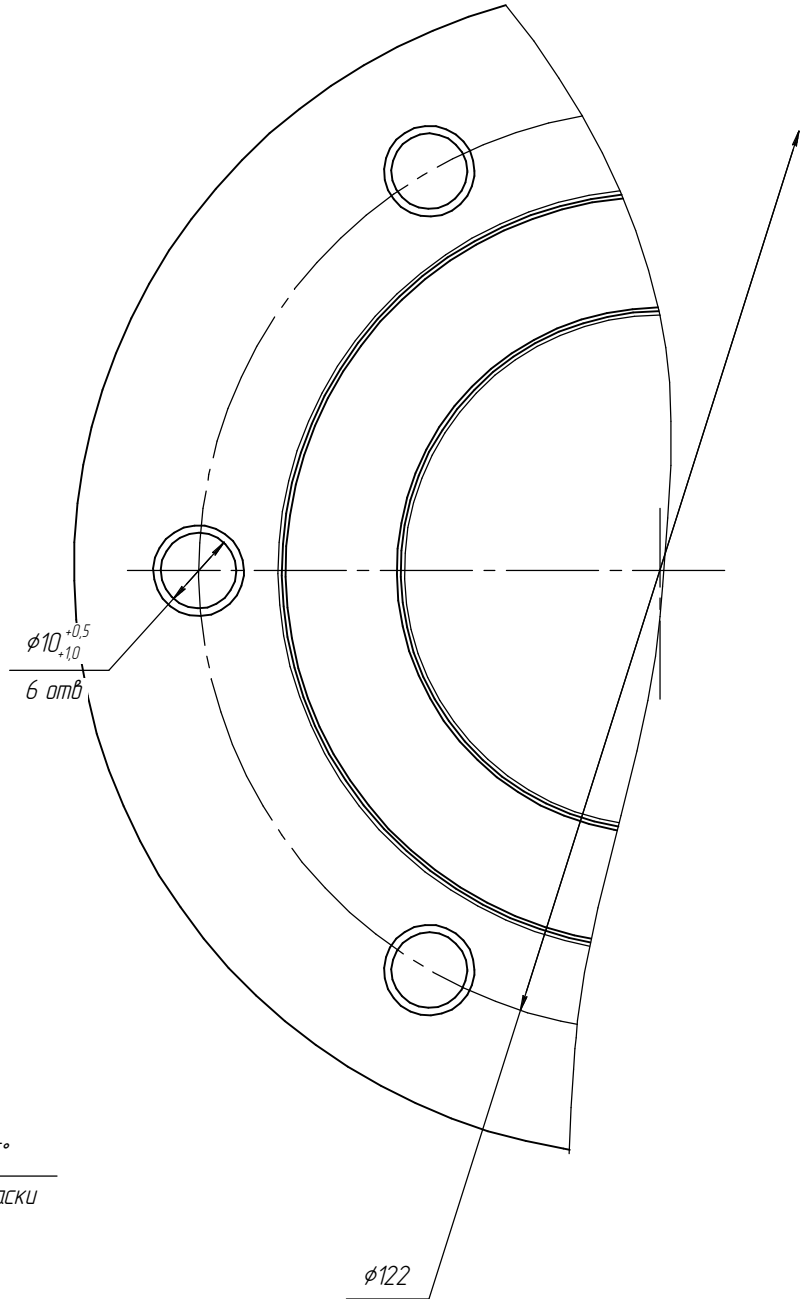
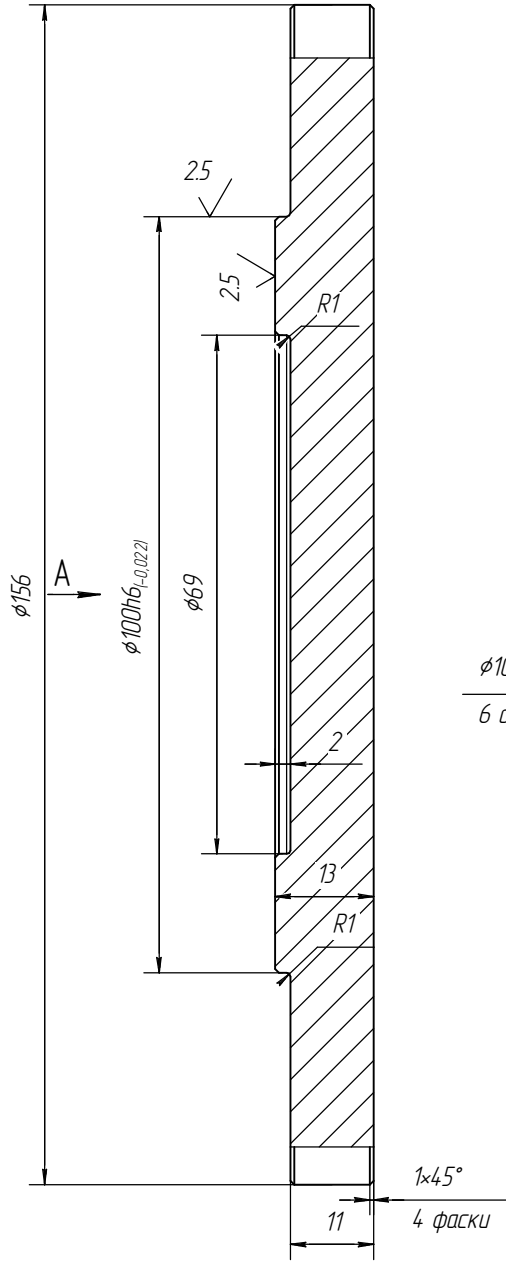
Подп. и дата

Инв. № дудл.

Взам. инв. №

Подп. и дата

Инв. № подл.



1. Неуказанные предельные отклонения размеров по Н14, h14, IT14/2

ПН.001.03.01.12

Изм.	Лист	№ докум.	Подп.	Дата
Разраб.				
Пров.				
Т.контр.				
Н.контр.				
Утв.				

Крышка  
глухая

Сталь 09Г2С ГОСТ 19281-89  
Лист 13 ГОСТ 19903-74

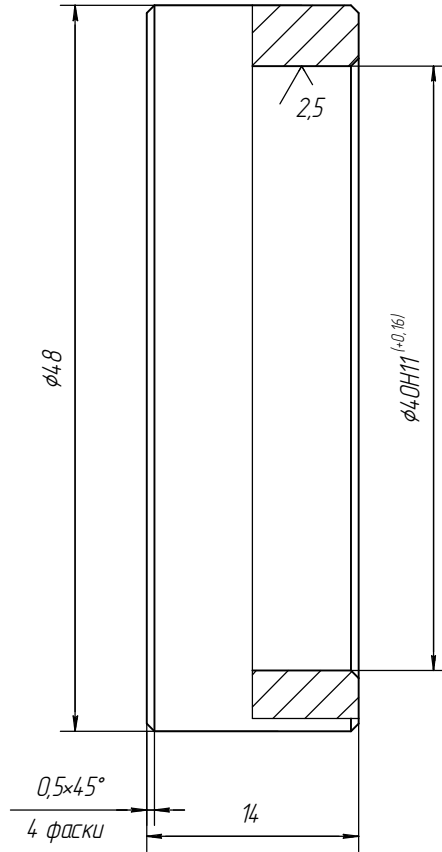
Лит.	Масса	Масштаб
	1,67	1:1
Лист	Листов	1

Копировал

Формат А4

ПН.001.03.01.13

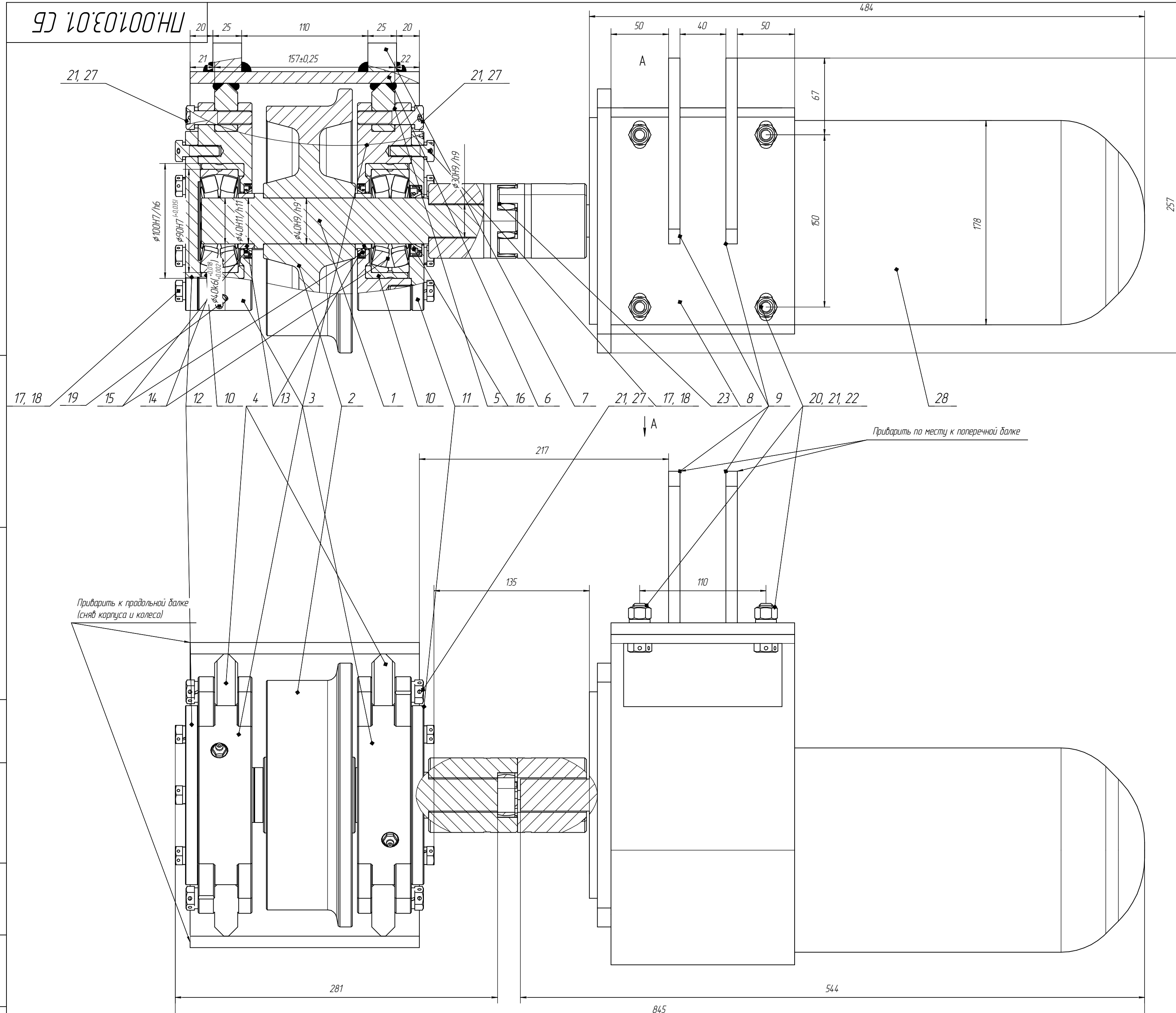
6,3  
√(√)



1. Неуказанные предельные отклонения размеров по H14, h14, IT14/2

Перв. примен.	Справ. №	Подп. и дата	Инв. № дробл.	Взам. инв. №	Подп. и дата	Инв. № подл.	Изм. Лист	№ докум.	Подп.	Дата	ПН.001.03.01.13		
							Разраб.				Втулка дистанционная		
							Пров.				Лист	Масса	Масштаб
							Т.контр.				0,06	2:1	
											Листов	1	
							Н.контр.				Сталь 09Г2С ГОСТ 19281-89		
							Утв.						

ПН.001.03.01.СБ



Поз	Обозначение	Наименование	Кол-во	Всего	Примеч.
1	ПН.001.03.01.01	Вал	1	2	
2	ПН.001.03.01.02	Колесо	1	2	
3	ПН.001.03.01.03	Карлус	2	4	
4	ПН.001.03.01.04	Опара	2	4	
5	Лист 200x145x10 ГОСТ 19903-74 Сталь 09Г2С ГОСТ 19281-89	Пластина	2	4	
6	Лист 246x200x10 ГОСТ 19903-74 Сталь 09Г2С ГОСТ 19281-89	Пластина	1	2	
7	Квадрат 25 ГОСТ 2591-88 Сталь 09Г2С ГОСТ 19281-89	Квадрат	2	4	L=266 мм
8	ПН.001.03.01.08	Пластина	1	2	
9	ПН.001.03.01.09	Ребра	2	4	
10	ПН.001.03.01.10	Стакан	2	4	
11	ПН.001.03.01.11	Крышка сквозная	1	2	
12	ПН.001.03.01.12	Крышка глухая	1	2	
13	ПН.001.03.01.13	Втулка дистанционная	2	4	
14	SKF 22308 E	Подшипник	2	4	
15	Манжета 11-48x65-1/3 ГОСТ 8752-79	Манжета	2	4	
16	Манжета 11-40x62-1 ГОСТ 8752-79	Манжета	1	2	
17	Болт 3М10x125-6gx32 (S16) ГОСТ 7798-70	Болт	12	24	
18	Шайба 10 ГОСТ 6402-70	Шайба	12	24	
19	Масленка 1.3К06 ГОСТ 19853-74	Масленка	1	2	
20	Болт 3М12-6gx35 (S18) ГОСТ 7798-70	Болт	4	8	
21	Шайба 12 ГОСТ 6402-70	Шайба	14	28	
22	Гайка М12-6Н ГОСТ 15521-70	Гайка	4	8	
23	Rotex Spider 92 Sh-A T-PUR orange Rotex Hub 10 φ30H7 key DIN 6885/1-JS9 Rotex Hub 10 φ28H7 key DIN 6885/1-JS9	Муфта сборная	1	2	
24	Шпонка 12x11x70 ГОСТ 10748-79	Шпонка	1	2	не показана
25	Шпонка 8x7x45 ГОСТ 10748-79	Шпонка	1	2	не показана
26	Шпонка 8x7x45 ГОСТ 23360-78	Шпонка	1	2	не показана
27	Болт 3М12-6gx50 (S18) ГОСТ 7798-70	Болт	10	20	
28	4МЦ2С-63-63-075-Г14.0 ПЦУЗ	Мотор-редуктор	1	2	2x0,75 кВт

Перв. примен.

Справ. №

Подл. и дата

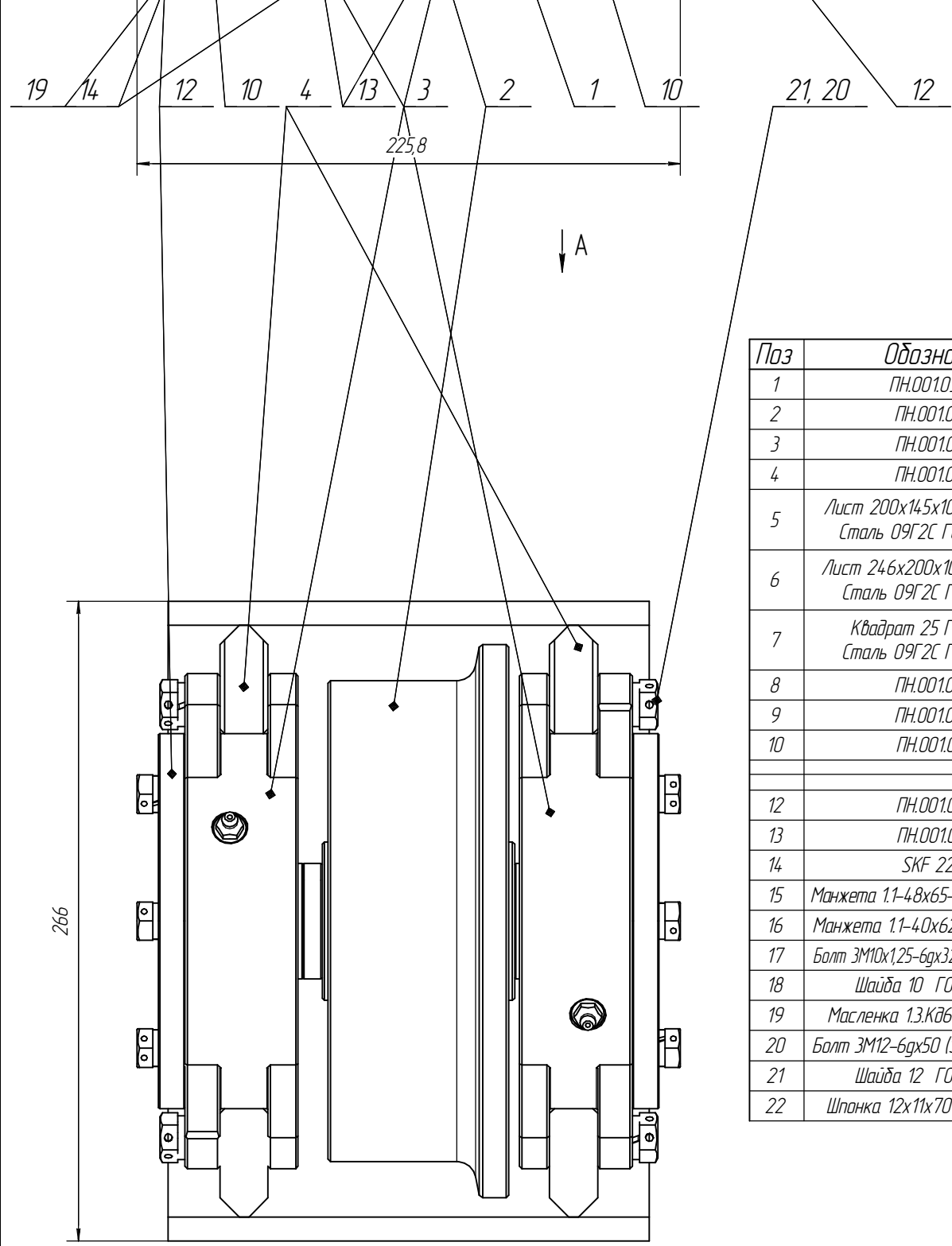
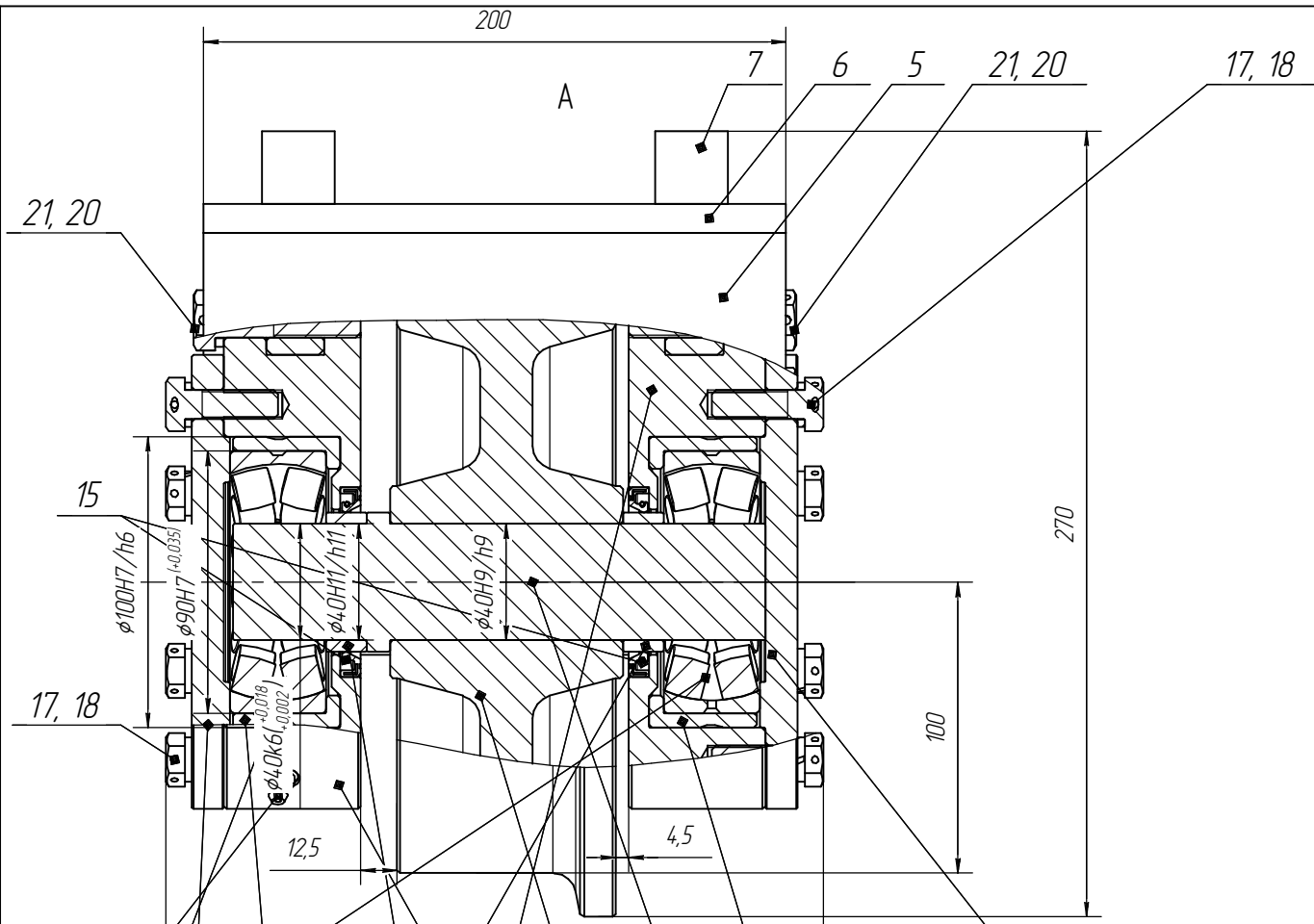
Инв. № дробл.

Взам. инв. №

Подл. и дата

Инв. № подл.

				<b>ПН.001.03.01.СБ</b>				
Изм.	Лист	№ докум.	Подл.	Дата	<b>Мотор-колесо приводное Сборочный чертёж</b>	Лит.	Масса	Масштаб
Разраб.							177,9	1:2,5
Проб.						Лист	Листов	1
Т.контр.								
Н.контр.								
Утв.								



Поз	Обозначение	Наименование	Кол-во	Всего	Примеч.
1	ПН.001.03.01.01.A	Вал	1	4	
2	ПН.001.03.01.02	Колесо	1	4	
3	ПН.001.03.01.03	Корпус	2	8	
4	ПН.001.03.01.04	Опора	2	8	
5	Лист 200x145x10 ГОСТ 19903-74 Сталь 09Г2С ГОСТ 19281-89	Пластина	2	8	
6	Лист 246x200x10 ГОСТ 19903-74 Сталь 09Г2С ГОСТ 19281-89	Пластина	1	4	
7	Квадрат 25 ГОСТ 2591-88 Сталь 09Г2С ГОСТ 19281-89	Квадрат	2	8	L=266 мм
8	ПН.001.03.01.08	Пластина	1	4	
9	ПН.001.03.01.09	Ребра	2	8	
10	ПН.001.03.01.10	Стакан	2	8	
12	ПН.001.03.01.12	Крышка глухая	1	4	
13	ПН.001.03.01.13	Втулка дистанционная	2	8	
14	SKF 22308 E	Подшипник	2	8	
15	Манжета 11-48x65-1/3 ГОСТ 8752-79	Манжета	2	8	
16	Манжета 11-40x62-1 ГОСТ 8752-79	Манжета	1	4	
17	Болт 3М10x125-6gx32 (S16) ГОСТ 7798-70	Болт	12	48	
18	Шайба 10 ГОСТ 6402-70	Шайба	12	48	
19	Масленка 1.3.КД6 ГОСТ 19853-74	Масленка	1	4	
20	Болт 3М12-6gx50 (S18) ГОСТ 7798-70	Болт	10	40	
21	Шайба 12 ГОСТ 6402-70	Шайба	10	40	
22	Шпонка 12x11x70 ГОСТ 10748-79	Шпонка	1	4	не показана

Справ. №  
Перв. примен.  
Инв. № подл.  
Инв. № дубл.  
Взам. инв. №  
Подп. и дата  
Подп. и дата  
Инв. № подл.

Изм.	Лист	№ докум.	Подп.	Дата
Разраб.				
Пров.				
Т.контр.				
Н.контр.				
Утв.				

**ПН.001.03.02. СБ**

**Колесо неприводное  
Сборочный чертеж**

Лит.	Масса	Масштаб
	50,56	1:2,5
Лист	Листов	1

ПН.001.03.03

✓(✓)

Перв. примен.

Справ. №

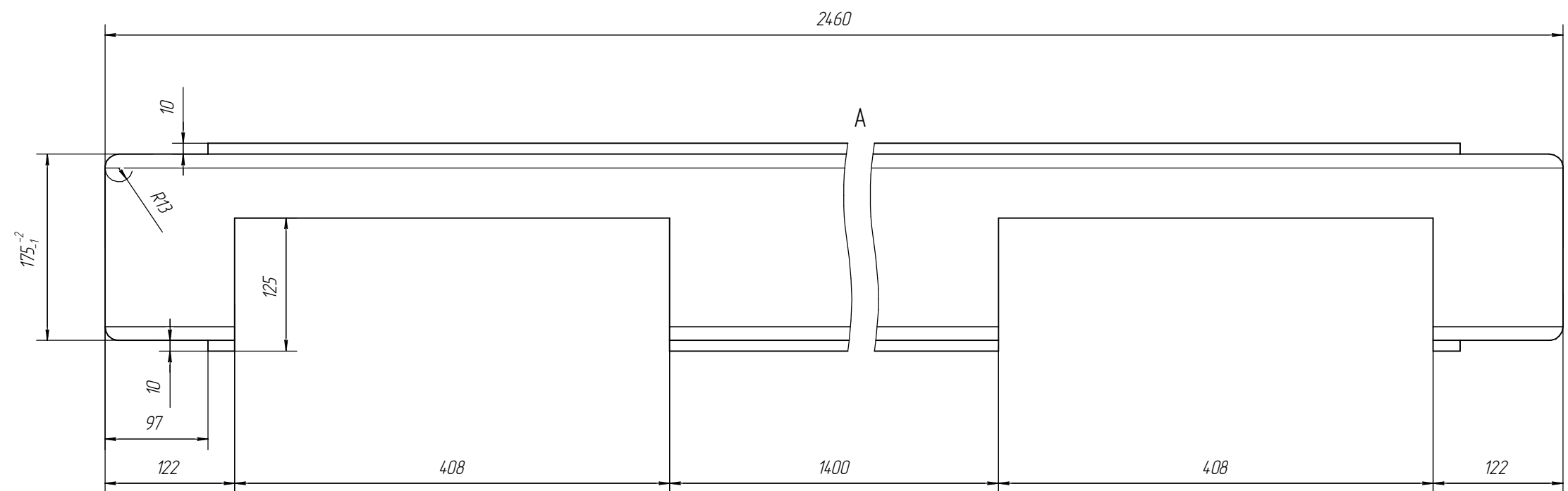
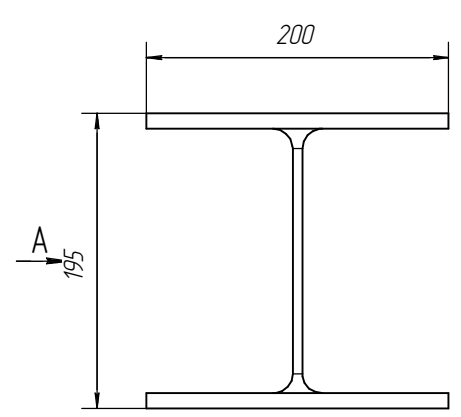
Подп. и дата

Инв. № дубл.

Взам. инв. №

Подп. и дата

Инв. № подл.



1. Неуказанные предельные отклонения размеров по Н14, h14, IT14/2

					ПН.001.03.03		
					Балка поперечная 1		
					Лит.	Масса	Масштаб
						77,6	1:5
					Лист	Листов	1
					Двутавр 20К1 ГОСТ 26020-83		
					Сталь 09Г2С ГОСТ 19281-89		
					Копировал		
					Формат А3		

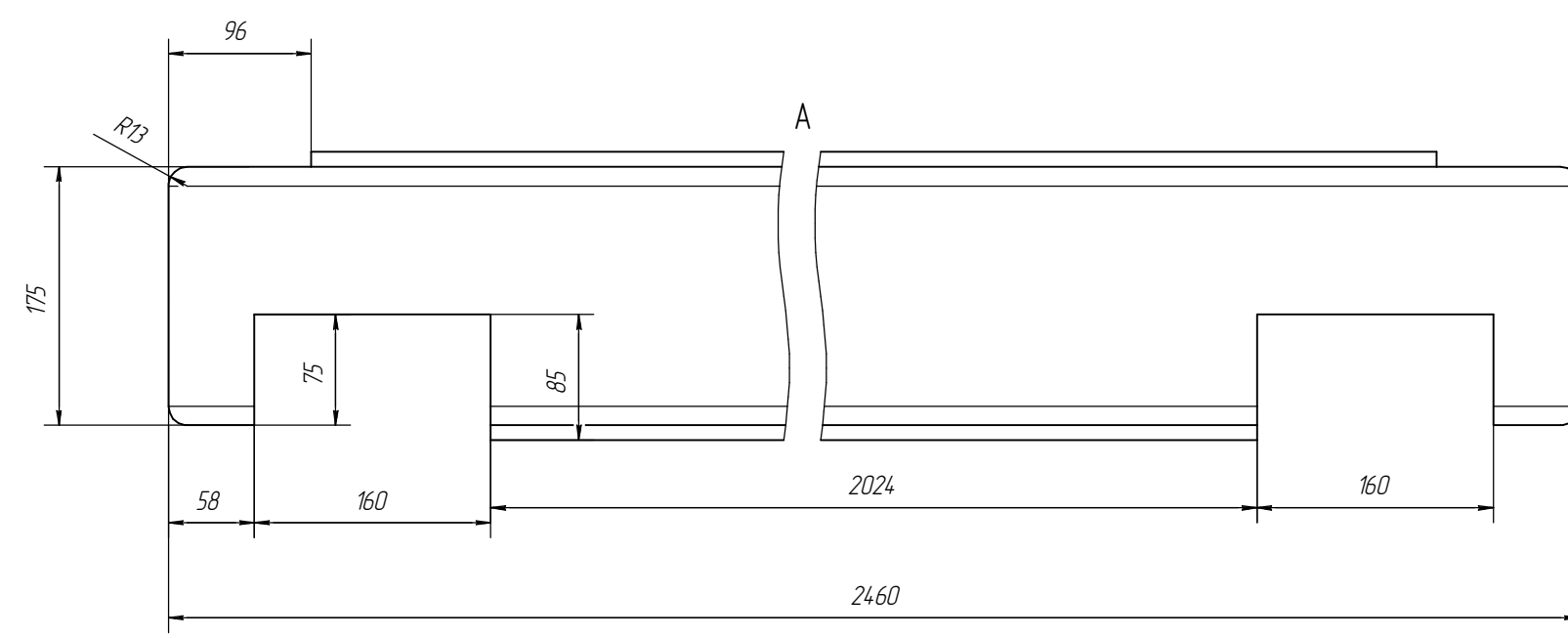
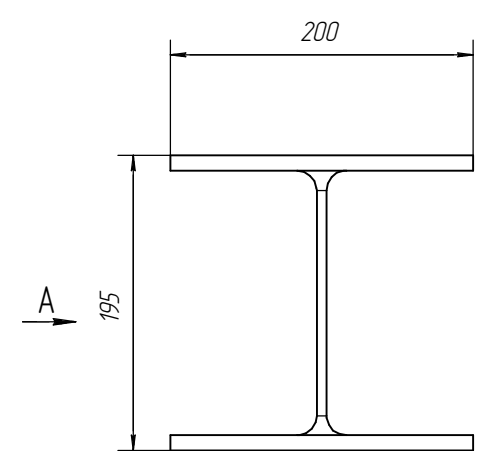
Изм.	Лист	№ докум.	Подп.	Дата
Разраб.				
Пров.				
Т.контр.				
Н.контр.				
Утв.				

ПН.001.03.04

✓(✓)

Перв. примен.

Справ. №



Подп. и дата

Инд. № дубл.

Взам. инв. №

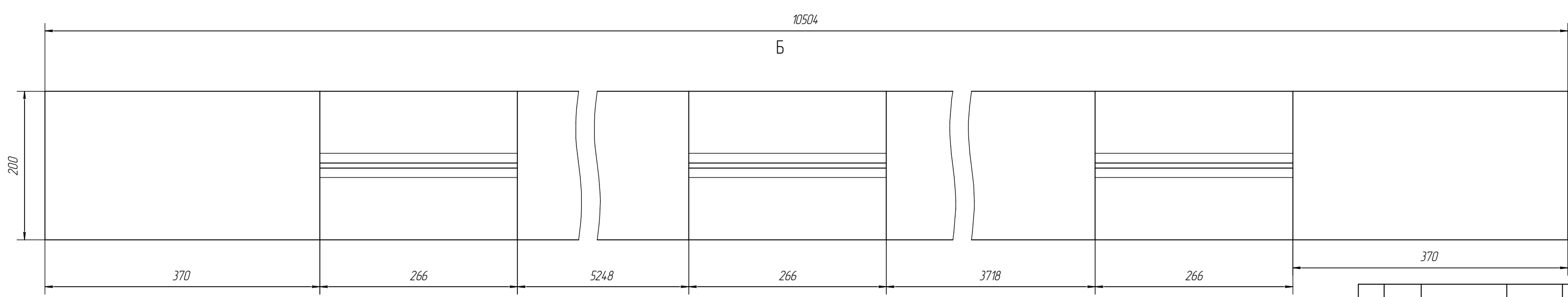
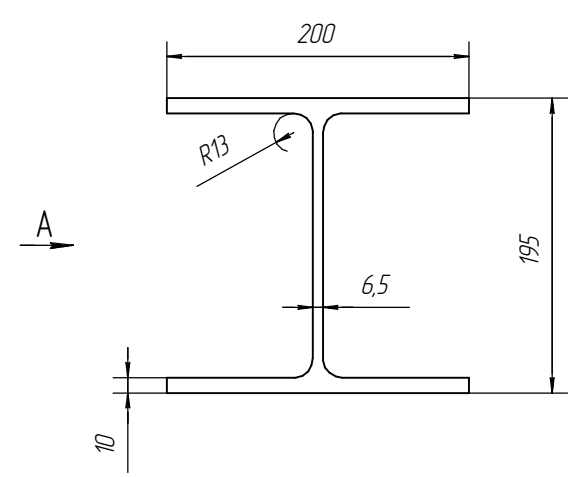
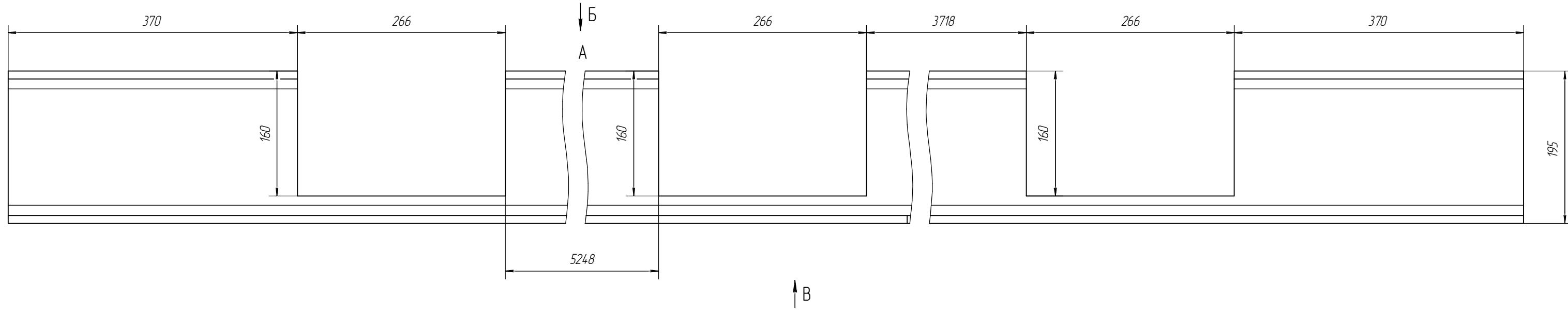
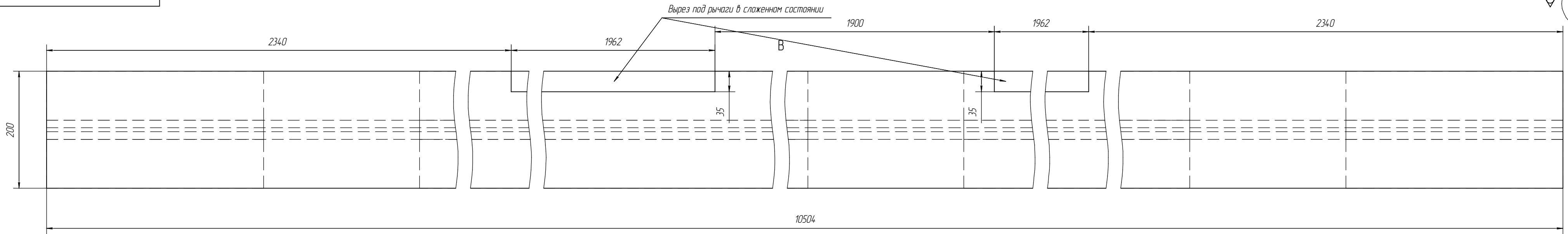
Подп. и дата

Инд. № подл.

1. Неуказанные предельные отклонения размеров по Н14, h14, IT14/2

					ПН.001.03.04			
Изм.	Лист	№ докум.	Подп.	Дата	<b>Балка поперечная 2</b>	Лит.	Масса	Масштаб
Разраб.							90,39	1:5
Пров.						Лист	Листов	1
Т.контр.								
Н.контр.					Двутавр 20К1 ГОСТ 26020-83 Сталь 09Г2С ГОСТ 19281-89			
Утв.					Копировал _____ Формат А3			



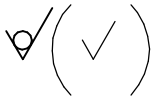


1. Неуказанные предельные отклонения размеров по Н14, h14, IT14/2

Перв. примен.  
Справ. №  
Подп. и дата  
Изм. № д/дл.  
Взам. инв. №  
Подп. и дата  
И-в. № подл.

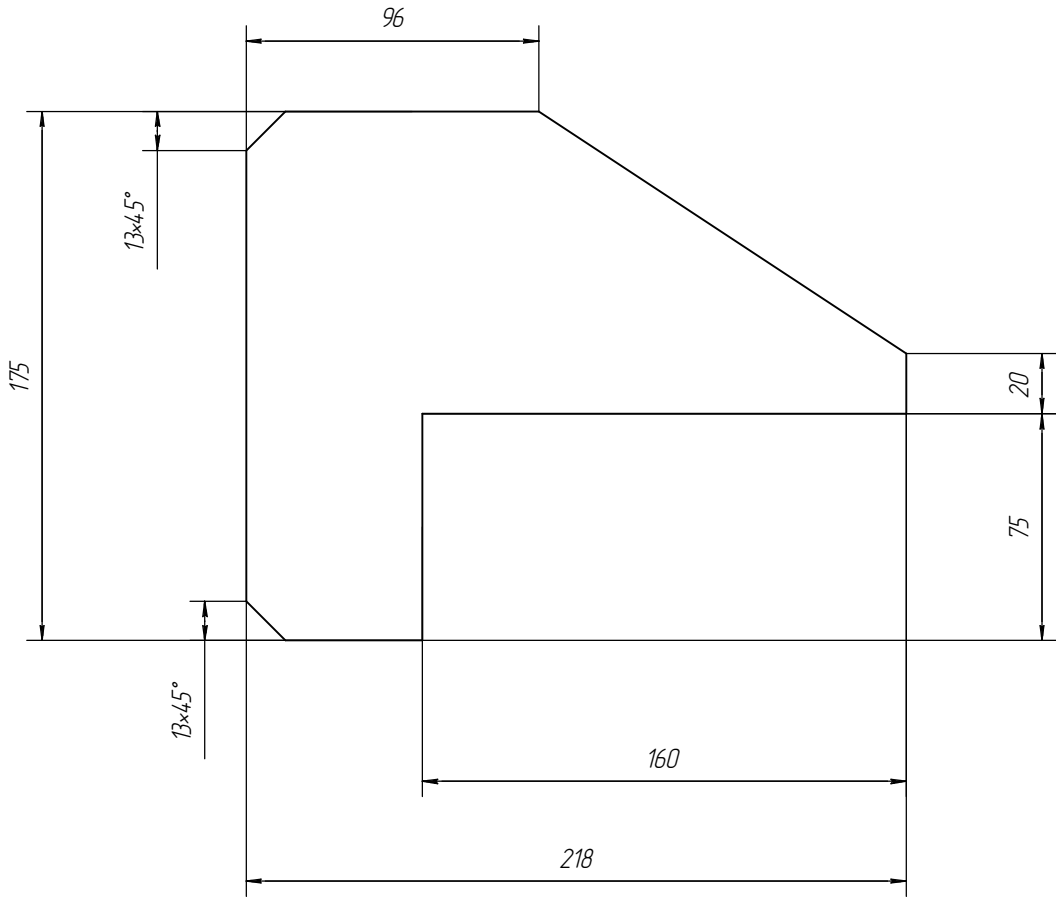
				<b>ПН.001.03.05</b>			
Изм.	Лист	№ докум.	Подп.	Дата	Лит.	Масса	Масштаб
Разраб.						404,16	1:5
Проб.					Лист	Листов	1
Т.контр.							
Н.контр.							
Утв.							
<b>Балка продольная</b>							
Двутавр 20К1 ГОСТ 26020-83							
Сталь 09Г2С ГОСТ 19281-89							
Копировал					Формат А2		

Л0.Э01.001.НЦ



Перв. примен.

Справ. №



1. Неуказанные предельные отклонения размеров по Н14, h14, IT14/2

Подп. и дата

Инв. № дубл.

Взам. инв. №

Подп. и дата

Инв. № подл.

Изм.	Лист	№ докум.	Подп.	Дата
Разраб.				
Пров.				
Т.контр.				
Н.контр.				
Утв.				

ЛН.001.03.07

Ребро  
жесткости

Лист	Масса	Масштаб
	1,16	1:2,5
Лист	Листов	1

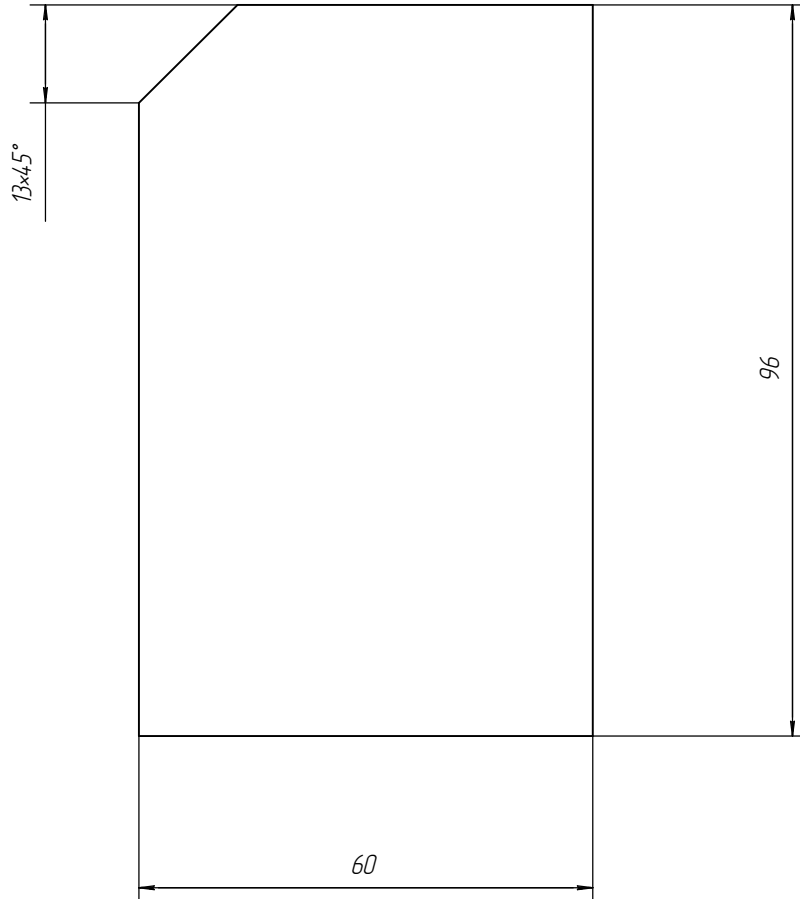
Лист 10 ГОСТ 19903-74  
Сталь 09Г2С ГОСТ 19281-89

ПН.001.03.10

✓(✓)

Перв. примен.

Справ. №



Подп. и дата

Инв. № дубл.

Взам. инв. №

1. Неуказанные предельные отклонения размеров по Н14, h14, IT14/2

Подп. и дата

Инв. № подл.

Изм.	Лист	№ докум.	Подп.	Дата
Разраб.				
Пров.				
Т.контр.				
Н.контр.				
Утв.				

ПН.001.03.10

Ребро  
жесткости

Лит.	Масса	Масштаб
	0,89	1:1
Лист	Листов	1

Лист 10 ГОСТ 19903-74  
Сталь 09Г2С ГОСТ 19281-89

ПН.001.03.11

✓(✓)

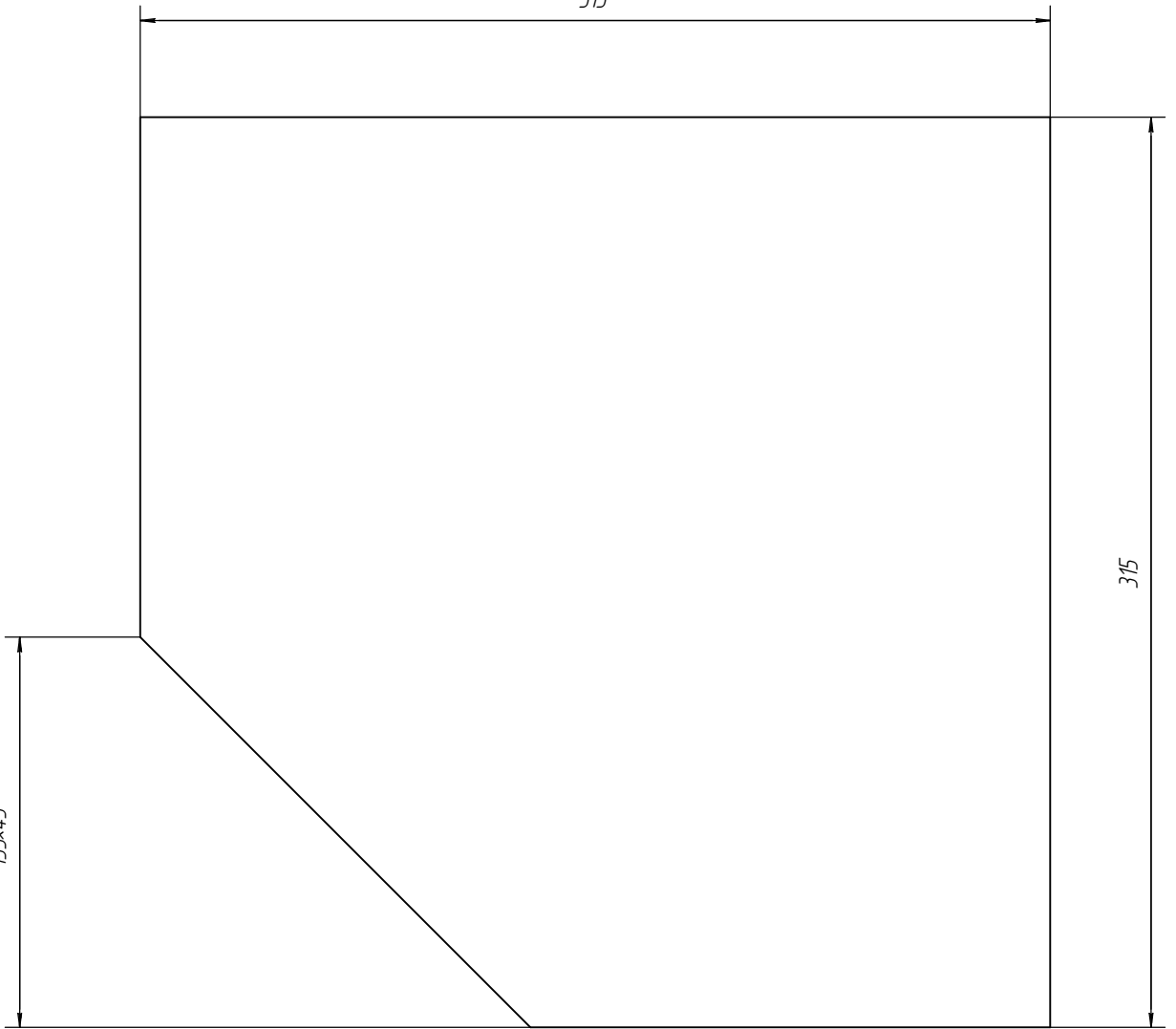
Перв. примен.

Справ. №

315

315

135x45°



1. Неуказанные предельные отклонения размеров по Н14, h14, IT14/2

Подп. и дата

Инв. № дубл.

Взам. инв. №

Подп. и дата

Инв. № подл.

ПН.001.03.11

Изм.	Лист	№ докум.	Подп.	Дата
Разраб.				
Пров.				
Т.контр.				
Н.контр.				
Утв.				

# Редри жесткости

Лит.	Масса	Масштаб
	8,19	1:2,5
Лист	Листов	1

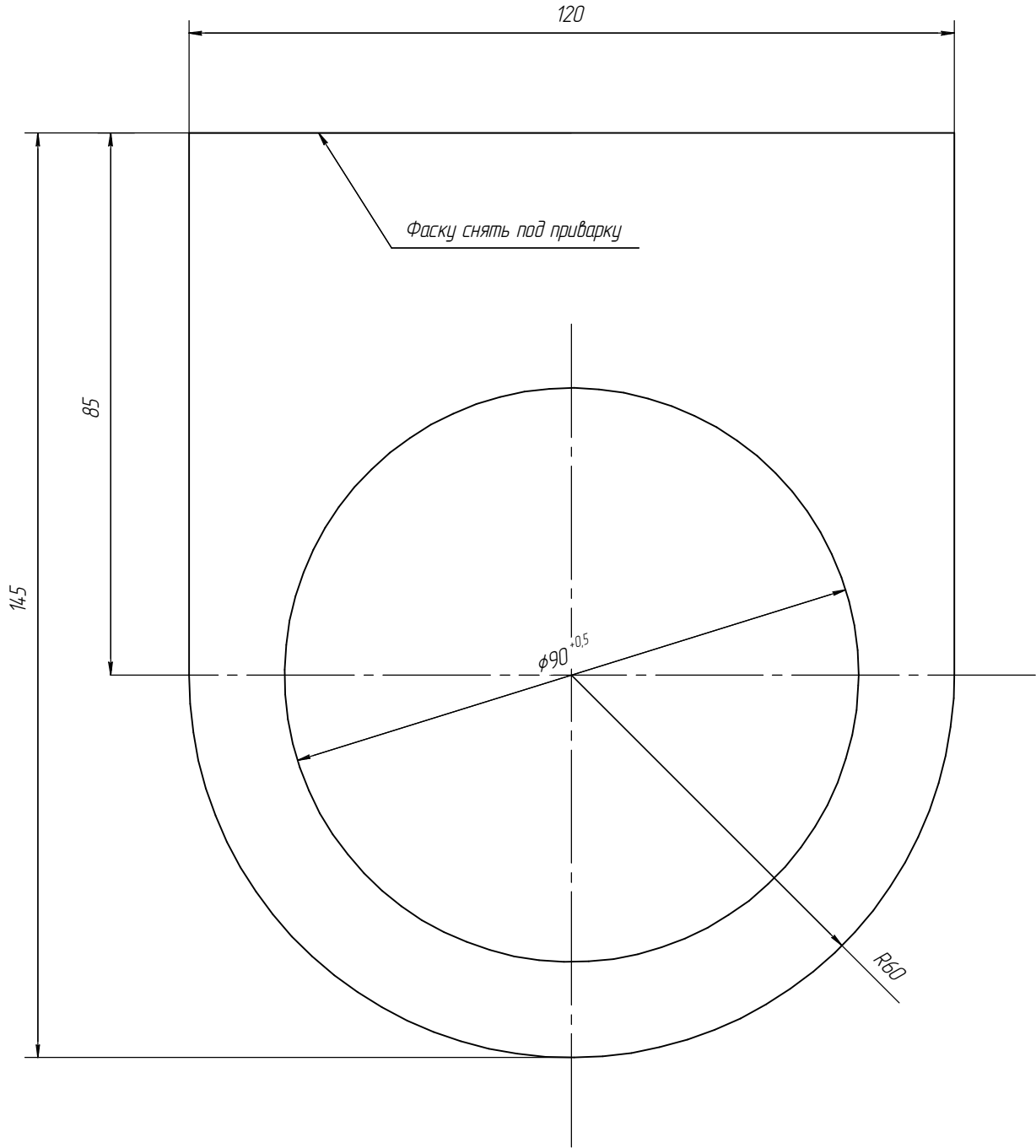
Лист 10 ГОСТ 19903-74  
Сталь 09Г2С ГОСТ 19281-88

ПН.001.03.12

✓(✓)

Перв. примен.

Справ. №



1. Неуказанные предельные отклонения размеров по Н14, h14, IT14/2

Подп. и дата

Инв. № дубл.

Взам. инв. №

Подп. и дата

Инв. № подл.

Изм.	Лист	№ докум.	Подп.	Дата
Разраб.				
Пров.				
Т.контр.				
Н.контр.				
Утв.				

ПН.001.03.12

Проушина

Сталь 09Г2С ГОСТ 19281-89  
Лист 20 ГОСТ 19903-74

Лит.	Масса	Масштаб
	1,48	1:1
Лист	Листов	1

ПН.001.03.13

Перв. примен.

Справ. №

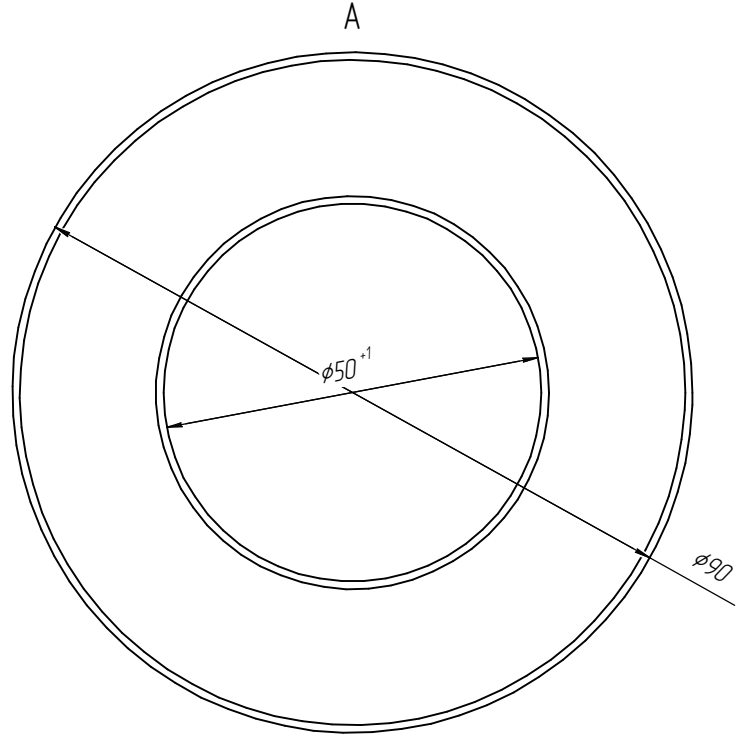
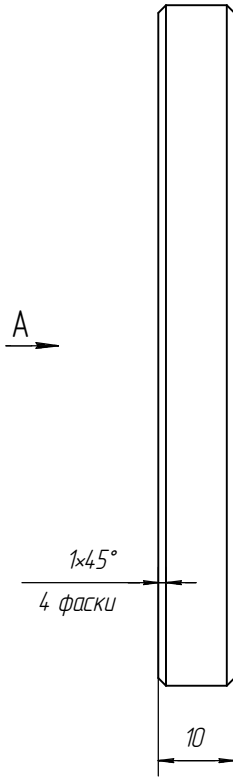
Подп. и дата

Инв. № дцкл.

Взам. инв. №

Подп. и дата

Инв. № подл.



Изм.	Лист	№ докум.	Подп.	Дата
Разраб.				
Пров.				
Т.контр.				
И.контр.				
Утв.				

ПН.001.03.13

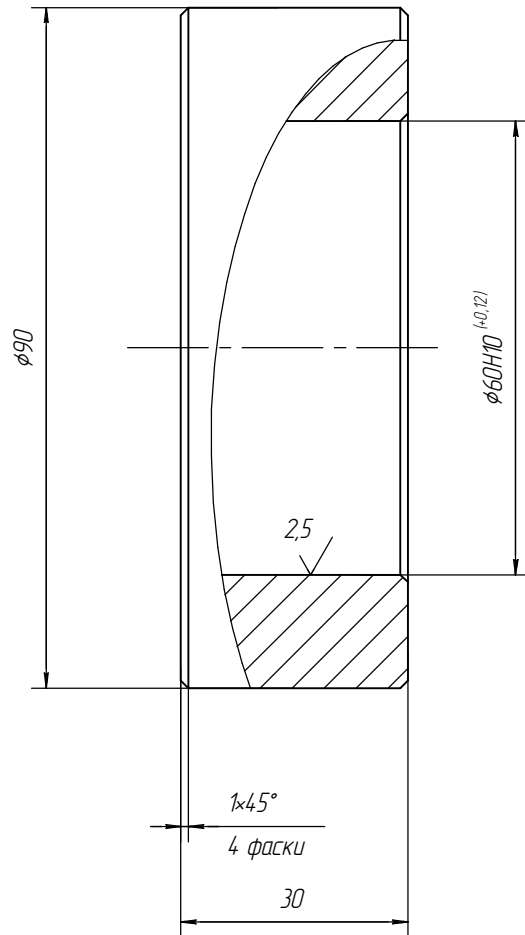
Шайба  
дистанционная

БрАЖ9-4 ГОСТ 18175-78

Лит.	Масса	Масштаб
	0,33	1:1
Лист	Листов	1

ПН.001.03.14

6.3  
√(√)



1. Неуказанные предельные отклонения размеров по H14, h14, IT14/2

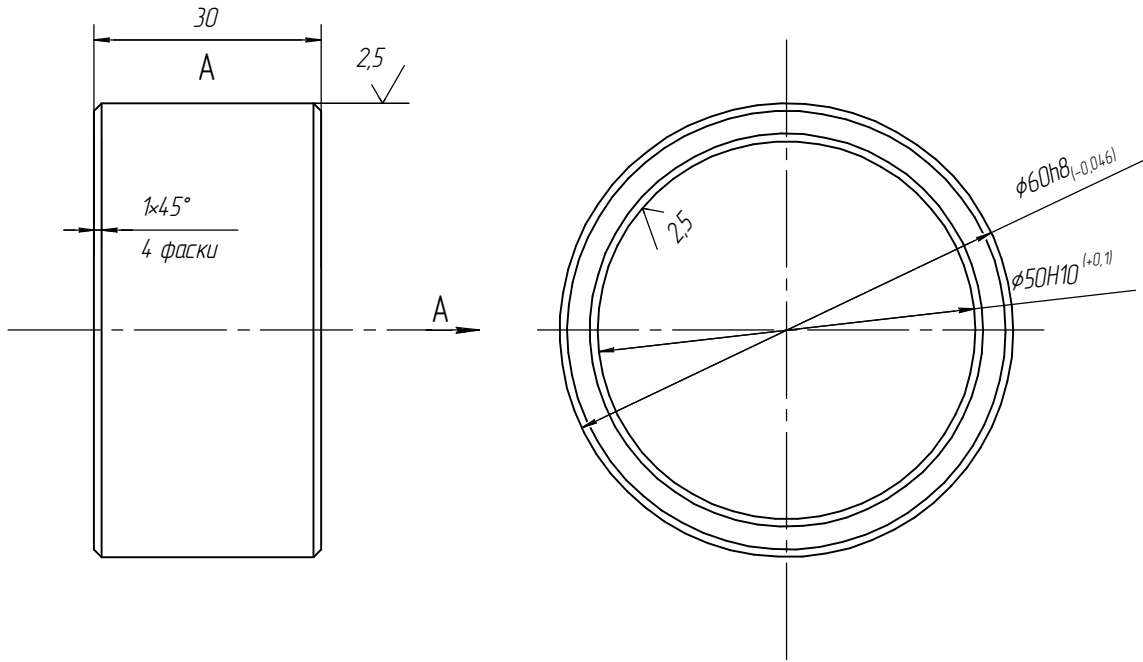
Перв. примен.	Справ. №	Подп. и дата	Инв. № дубл.	Взам. инв. №	Инв. № подл.	ПН.001.03.14	Лит.	Масса	Масштаб
						Втулка		0,83	1:1
							Лист	Листов	1
						Сталь 09Г2С ГОСТ 19281-89			
						Труба 90x16 ГОСТ 23270-89			
						Копировал	Формат А4		

ПН.001.03.15

6.3  
√(√)

Перв. примен.

Справ. №



1. Цементировать h 1,2...1,8; 58...62 HRC<sub>3</sub>
2. H14, h14, ±  $\frac{IT14}{2}$ .

Подп. и дата

Инв. № докл.

Взам. инв. №

Подп. и дата

Инв. № подл.

ПН.001.03.15

Изм.	Лист	№ докум.	Подп.	Дата
Разраб.				
Пров.				
Т.контр.				
Н.контр.				
Утв.				

**Втулка  
сменная**

Лит.	Масса	Масштаб
	0,2	1:1
Лист	Листов	1

Сталь 20ХН ГОСТ 4543-71  
Труба 60х6 ГОСТ 23270-89

Копировал

Формат А4



